

Índice General de Costos Empresariales



Contenido

- 1. Objetivo**
- 2. Metodología**
- 3. Datos e índices**
- 4. Principales resultados**
- 5. Próximas estimaciones**

Objetivo

Crear un índice que refleje la evolución de los costos a los cuales las empresas se enfrentan a lo largo de su proceso productivo.

El Índice General de Costos Empresariales mide la evolución de las principales variables que representan un reflejo de los costos medios en los que incurren las empresas en Costa Rica.

Metodología

Las variables que representan un reflejo de los costos medios en los que incurren las empresas en Costa Rica se identifican como **insumos intermedios para la producción** y se encuentran relacionados a la **demanda intermedia** de las empresas.

Para efectos de la determinación de los coeficientes técnicos (**ponderadores para efectos del índice**) de los insumos intermedios para la producción, se utiliza como referencia la canasta de bienes y servicios determinada por la **Matriz Insumo Producto del 2011** realizada por el Banco Central.

Metodología

Se indexó la canasta de bienes y servicios intermedios a los índices de precios existentes en el Banco Central y el Instituto Nacional de Estadística y Censos.

Los índices utilizados provienen de los subíndices del índice de precios a los servicios, al productor industrial y a algunas actividades productivas, así como los provenientes del índice de precios al consumidor.

Metodología

Se componen de 5 índices, en donde se encuentran 70 subíndices, de los cuales 12 corresponden a alimentos no preparados, 2 a combustibles y químicos, 12 a servicios privados, 41 a bienes varios y 3 a servicios públicos.

1. Alimentos no preparados

2. Combustibles

3. Servicios privados

4. Bienes varios

5. Servicios públicos

Datos, índices y subíndices

1. Alimentos no preparados

Alimentos no preparados	
Arroz	1.0%
Otros cereales	0.1%
Cultivos alimentarios	5.2%
Ganado y aves de corral	5.1%
Granos y harina molida	0.5%
Productos pesqueros	0.1%
Productos cárnicos y productos lácteos	1.4%
Otros productos alimenticios	3.7%
Bebidas	1.2%
Tabaco	0.0%
Silvicultura	0.3%
Pesca	0.3%



18,9%

Datos, índices y subíndices

2. Combustibles

Combustibles	
Otros productos químicos	0.4%
Refinado de petróleo y sus productos	3.4%

3,8%

3. Servicios privados

Servicios Privados	
Construcción de edificios	5.5%
Otras construcciones	0.0%
Comercio al por mayor y al por menor	9.4%
Transporte	4.0%
Teléfono y telecomunicaciones	2.2%
Finanzas y seguros	10.5%
Bienes raíces	4.5%
Educación e investigación	0.8%
Servicios médicos y de salud	0.0%
Restaurantes	1.6%
Hoteles	0.1%
Otros servicios	22.9%

61,5%

Datos, índices y subíndices

4. Bienes varios

Bienes Varios	
Hilados	0.0%
Tejido y teñido	0.0%
Tejidos de punto	0.0%
Prendas de vestir	0.1%
Otros productos confeccionados con textiles	0.1%
Productos de cuero y piel	0.0%
Madera	0.5%
Muebles de madera	0.2%
Otros productos de madera	0.0%
Papel y pulpa de papel	1.9%
Impresión y publicación	0.4%
Fibras y resinas sintéticas	0.1%
Sustancias químicas industriales básicas	0.0%
Fertilizantes y pesticidas químicos	1.4%
Medicamentos	0.0%
Productos de plástico	1.2%
Llantas y cámaras de aire	0.0%
Otros productos de caucho	0.1%
Cemento y productos de cemento	3.0%
Vidrio y productos de vidrio	0.4%
Otros productos minerales no metálicos	0.1%

Bienes Varios	
Hierro y acero	0.0%
Metales no ferrosos	0.1%
Productos metálicos	0.7%
Calderas, motores y turbinas	0.0%
Maquinaria general	0.2%
Máquinas para trabajar metales	0.0%
Maquinaria especializada	0.0%
Equipo eléctrico pesado	0.1%
Televisores, radios, audios y equipos de comunicación	0.0%
Equipo de cómputo electrónico	0.2%
Semiconductores y circuitos integrados	0.0%
Productos electrónicos y otros productos electrónicos	0.0%
Equipos eléctricos del hogar	0.0%
Accesorios de iluminación, baterías, cableado y otros	0.3%
Vehículos automotores	1.2%
Motocicletas	0.0%
Construcción y reparación de barcos	0.0%
Otros equipos de transporte	0.0%
Máquinas de precisión	0.1%
Otros productos manufactureros	0.2%

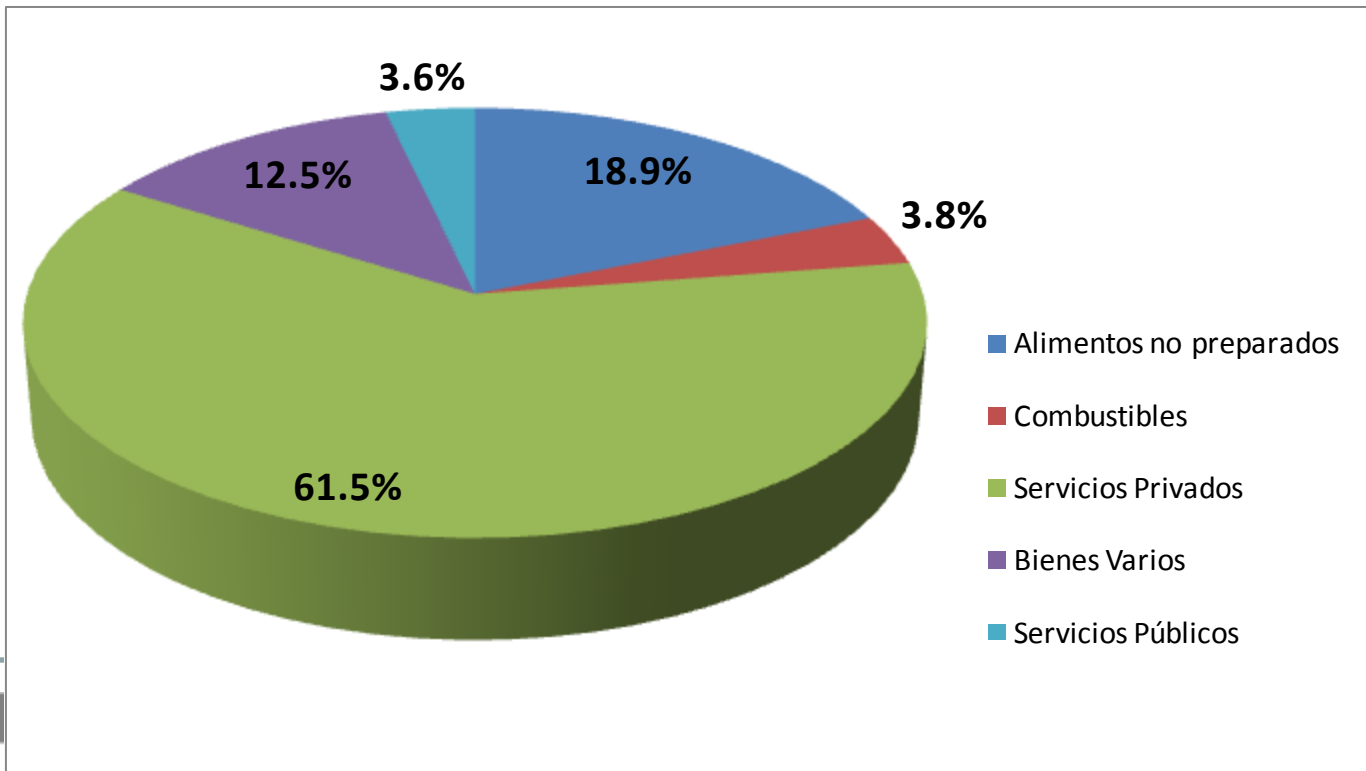
12,5%

Datos, índices y subíndices

5. Servicios públicos

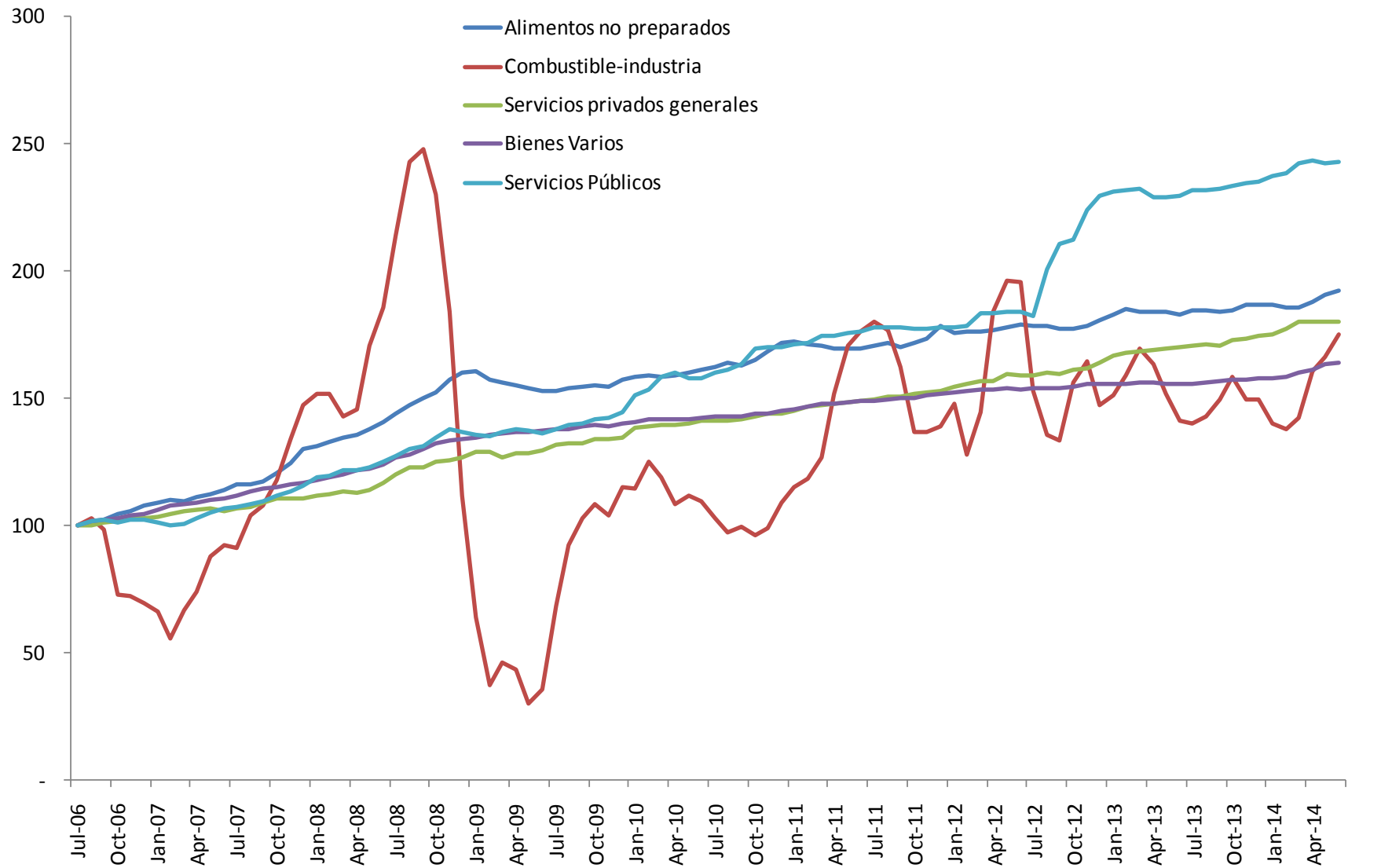
Servicios Públicos	
Electricidad y gas	3.2%
Abastecimiento de agua	0.4%
Administración pública	0.0%

3,6%



Datos, índices y subíndices

Evolución de los principales índices (Base julio 2006 =100)



Principales resultados

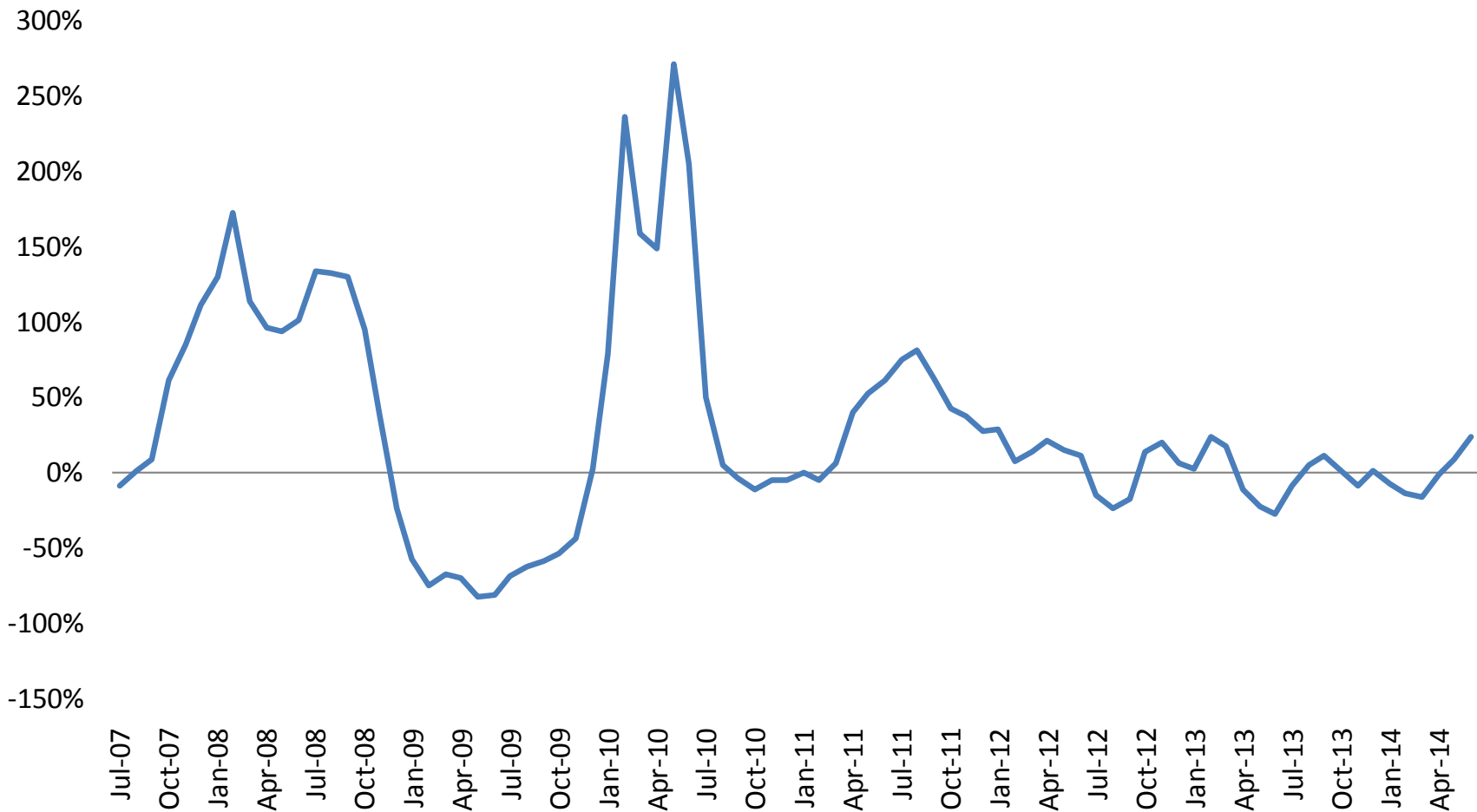
Tasa de crecimiento de los subíndices que conforman el Índice General de Costos Empresariales (jul 2007 – julio 2014)



Principales resultados

Subíndices que conforman el Índice General de Costos Empresariales (jul 2007 – julio 2014)

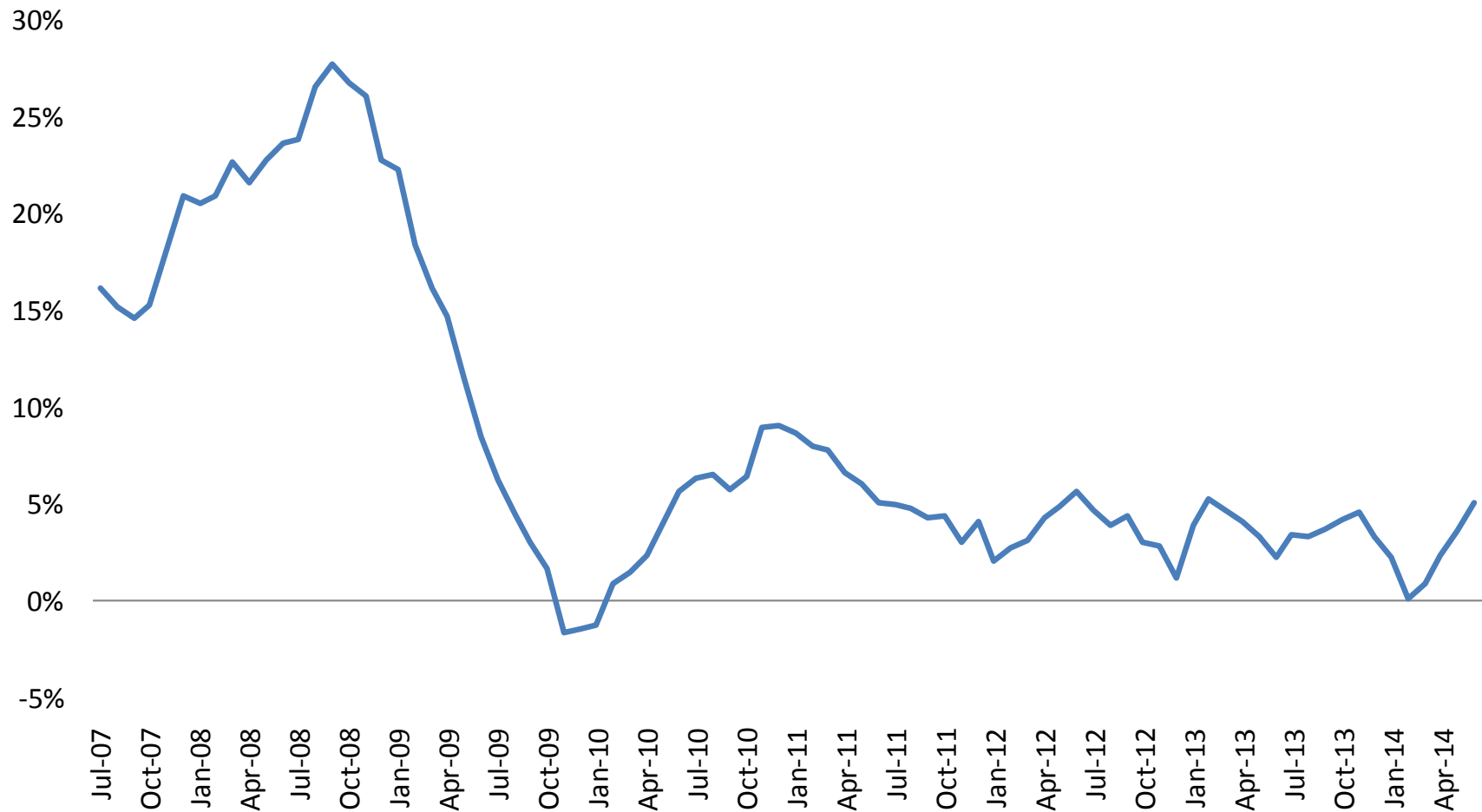
Combustible-industria



Principales resultados

Subíndices que conforman el Índice General de Costos Empresariales (jul 2007 – julio 2014)

Alimentos no preparados



Principales resultados

Subíndices que conforman el Índice General de Costos Empresariales (jul 2007 – julio 2014)

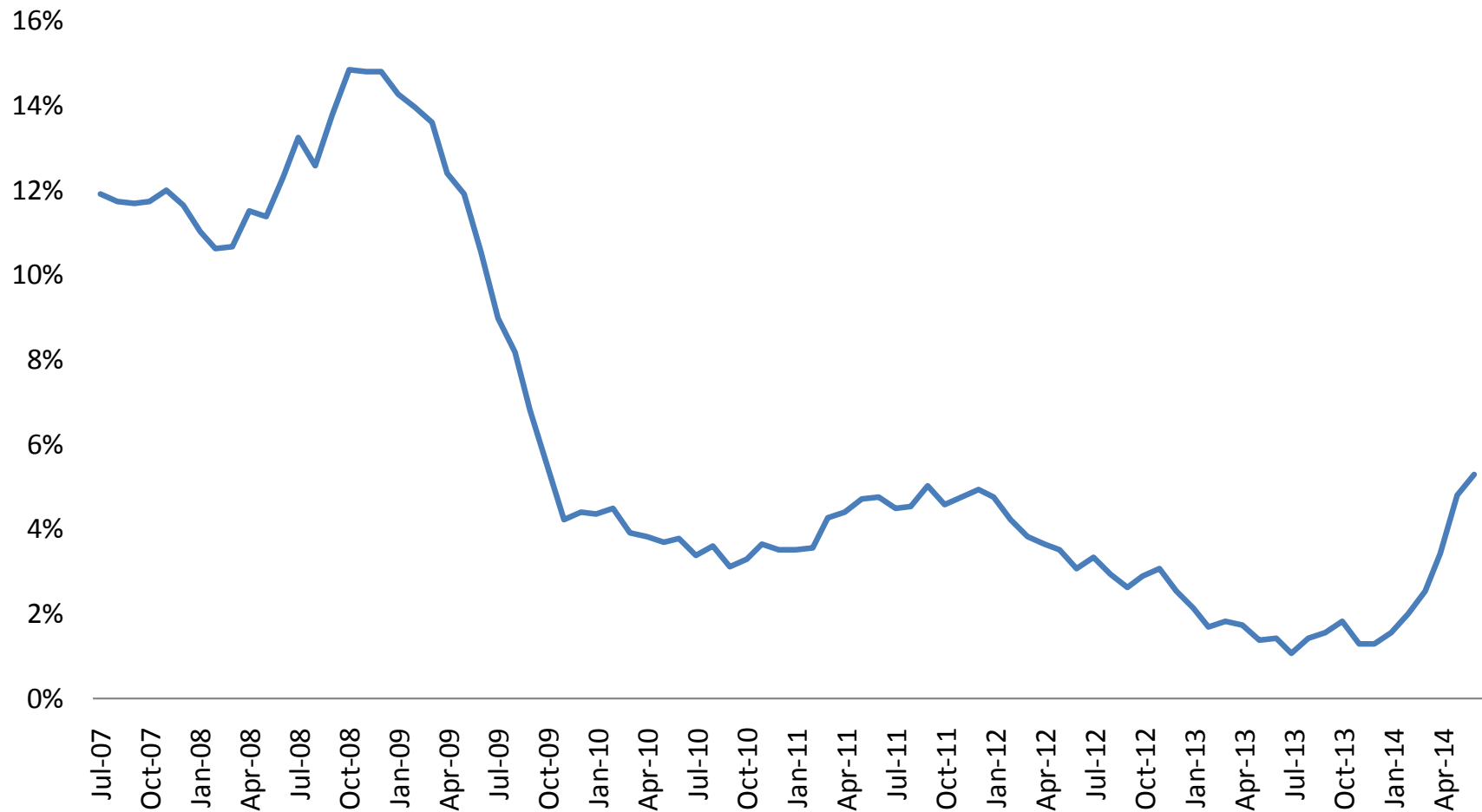
Servicios privados generales



Principales resultados

Subíndices que conforman el Índice General de Costos Empresariales (jul 2007 – julio 2014)

Bienes Varios



Principales resultados

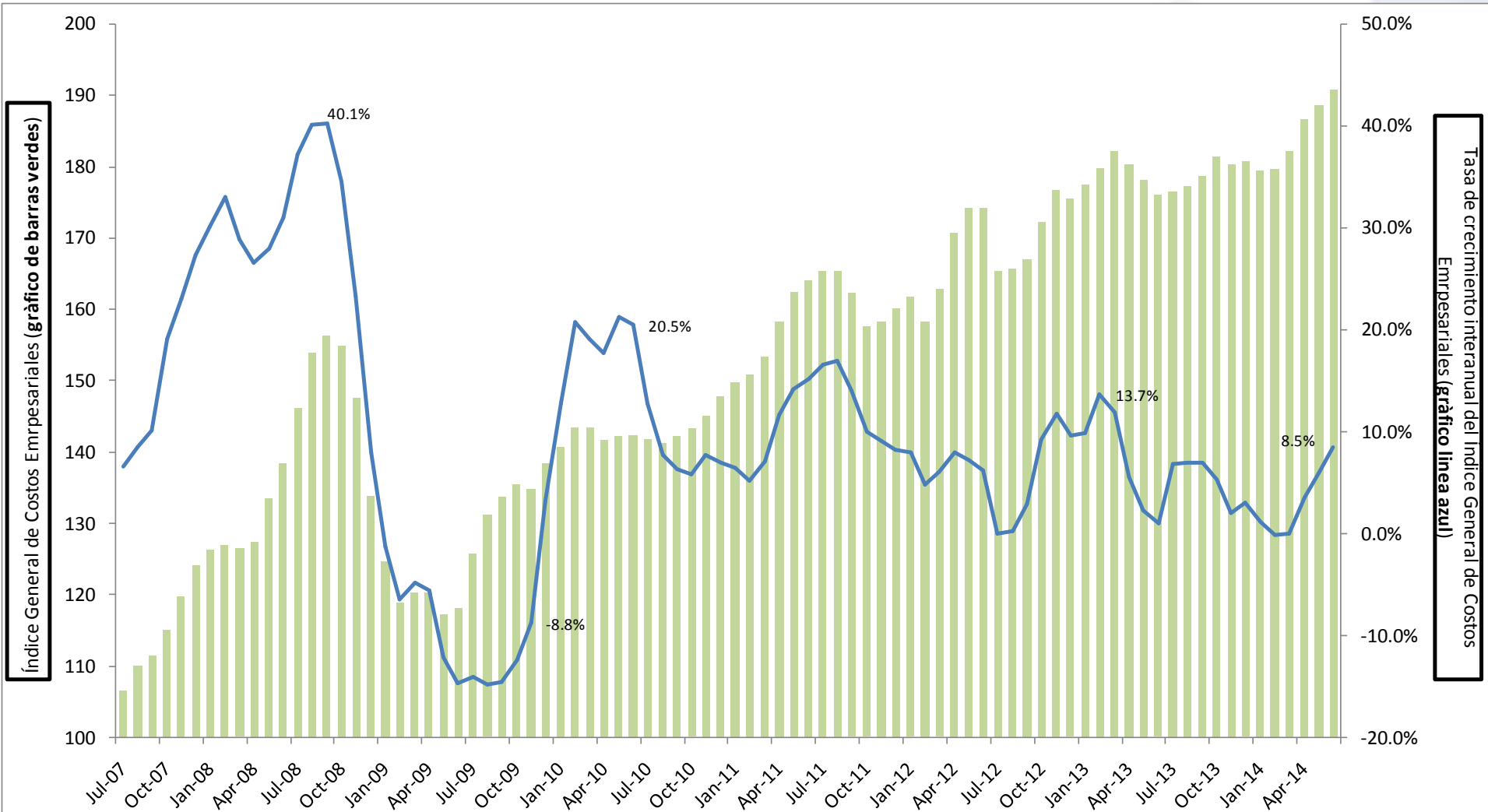
Subíndices que conforman el Índice General de Costos Empresariales (jul 2007 – julio 2014)

Servicios Públicos



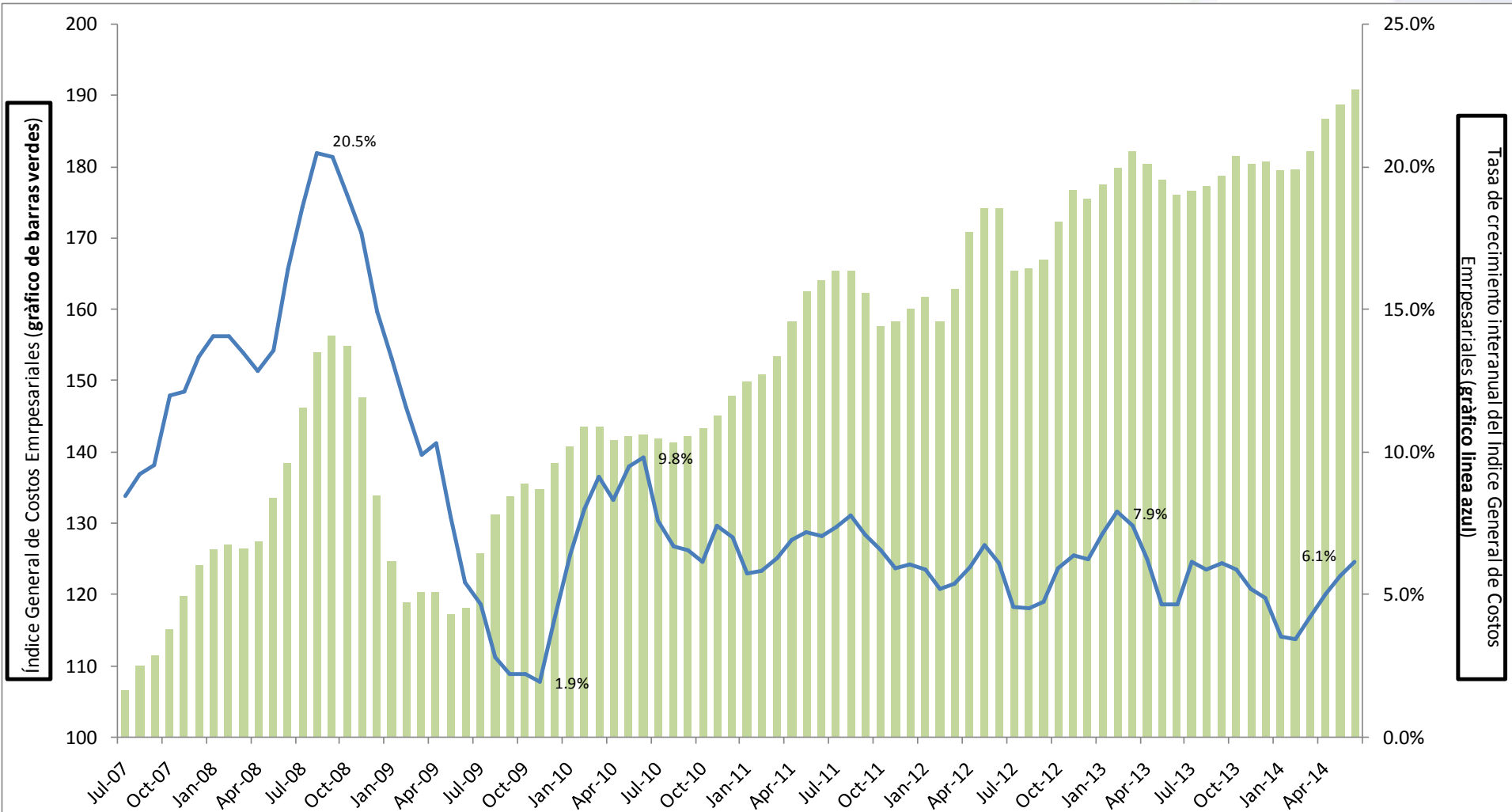
Principales resultados

Índice General de Costos Empresariales (simple) y tasa de crecimiento interanual (jul 2007 – julio 2014)



Principales resultados

Índice General de Costos Empresariales (ponderado) y tasa de crecimiento interanual (jul 2007 – julio 2014)



Próximas estimaciones

- A. Se generó una programación en STATA y Eviews, con el fin de automatizar el proceso de cálculo del Índice General de Costos Empresariales.
- B. Se generó un reporte mensual y un formato específico para el mismo que refleja los principales resultados del índice para cada mes.
- C. Se está en proceso de expansión del IGCE para su estimación por rama de actividad según la desagregación existente en la Matriz Insumo Producto del Banco Central.

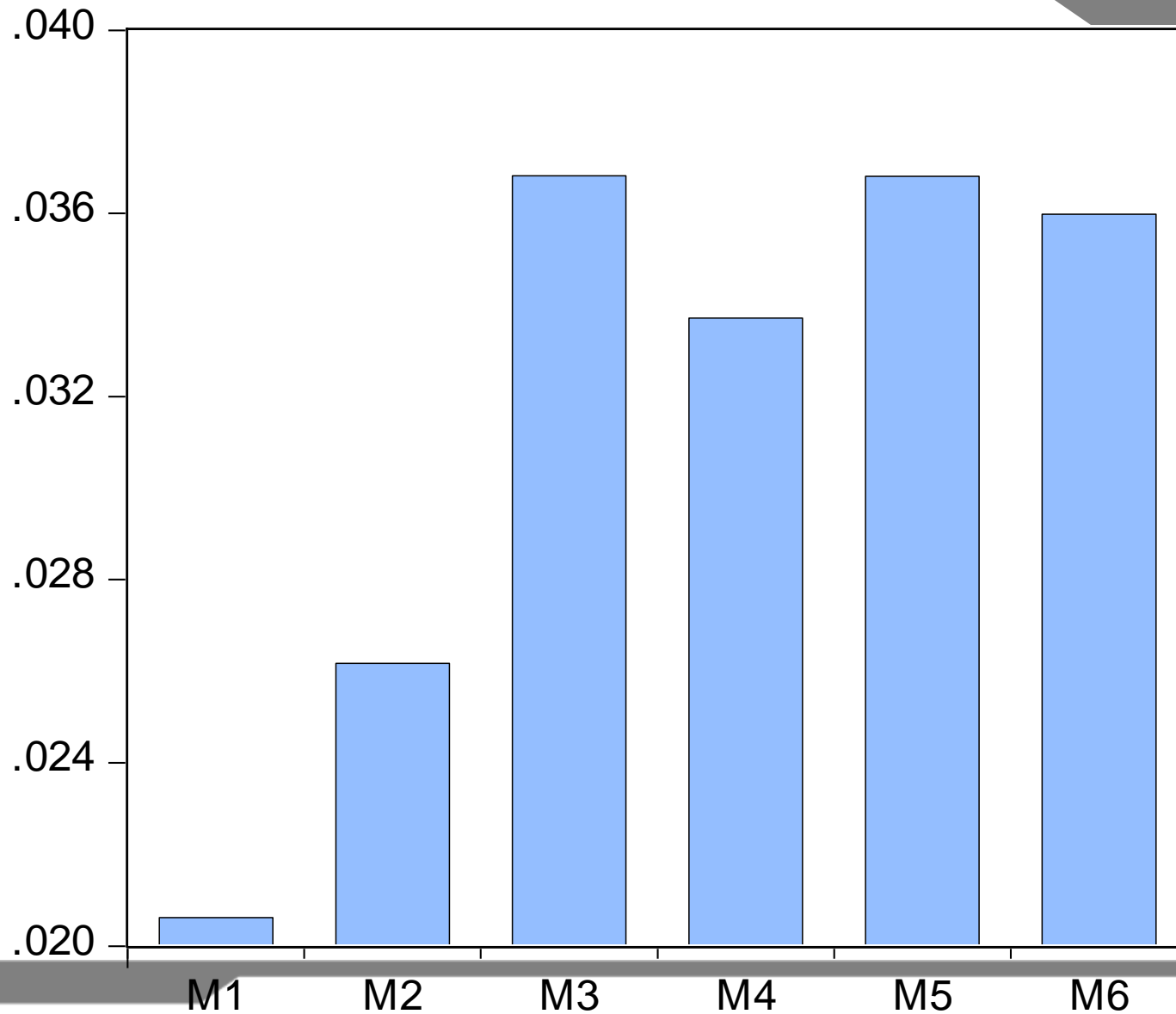


GRACIAS

INFORMACIÓN ADICIONAL IGCE

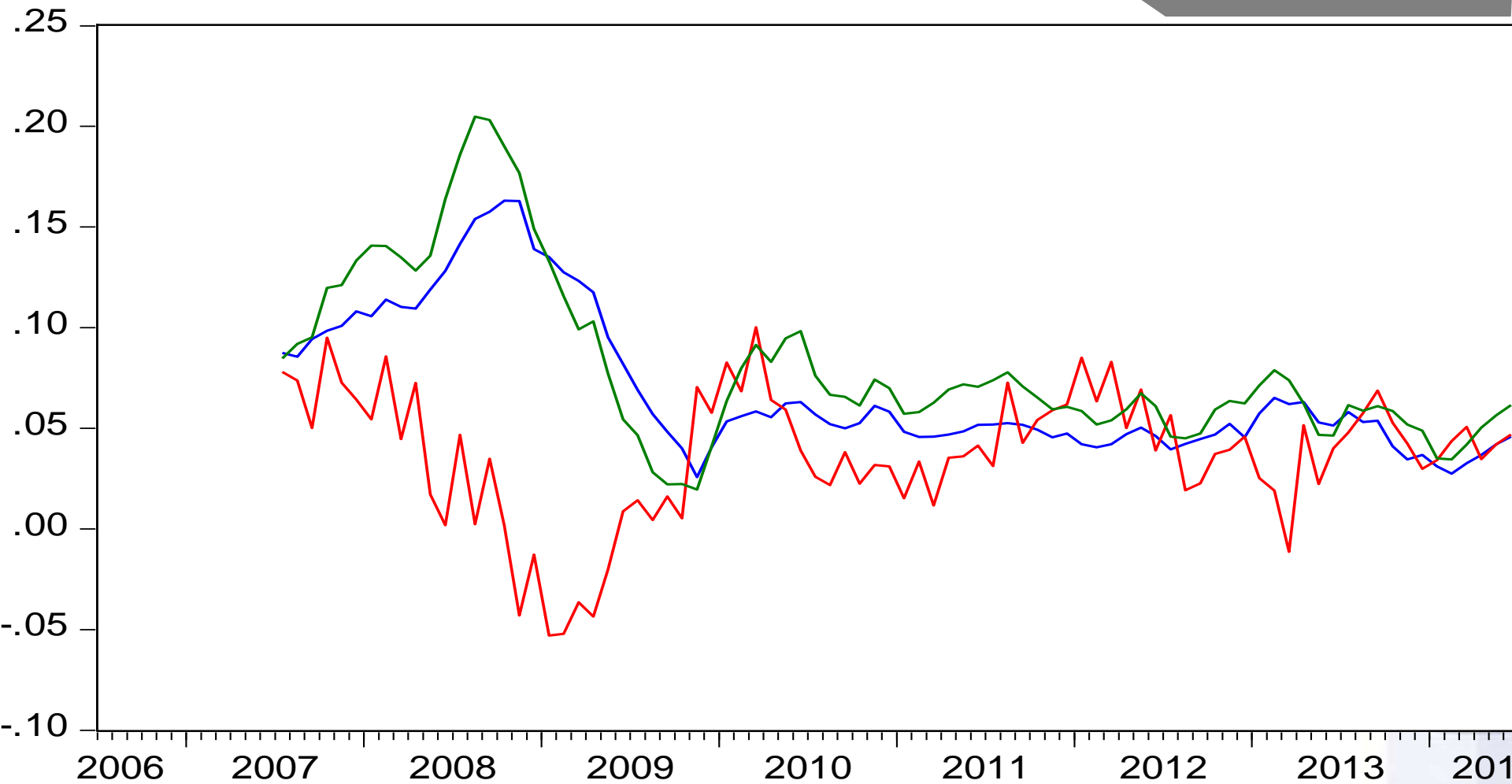
IGCE

Variación acumulada al primer semestre del 2014



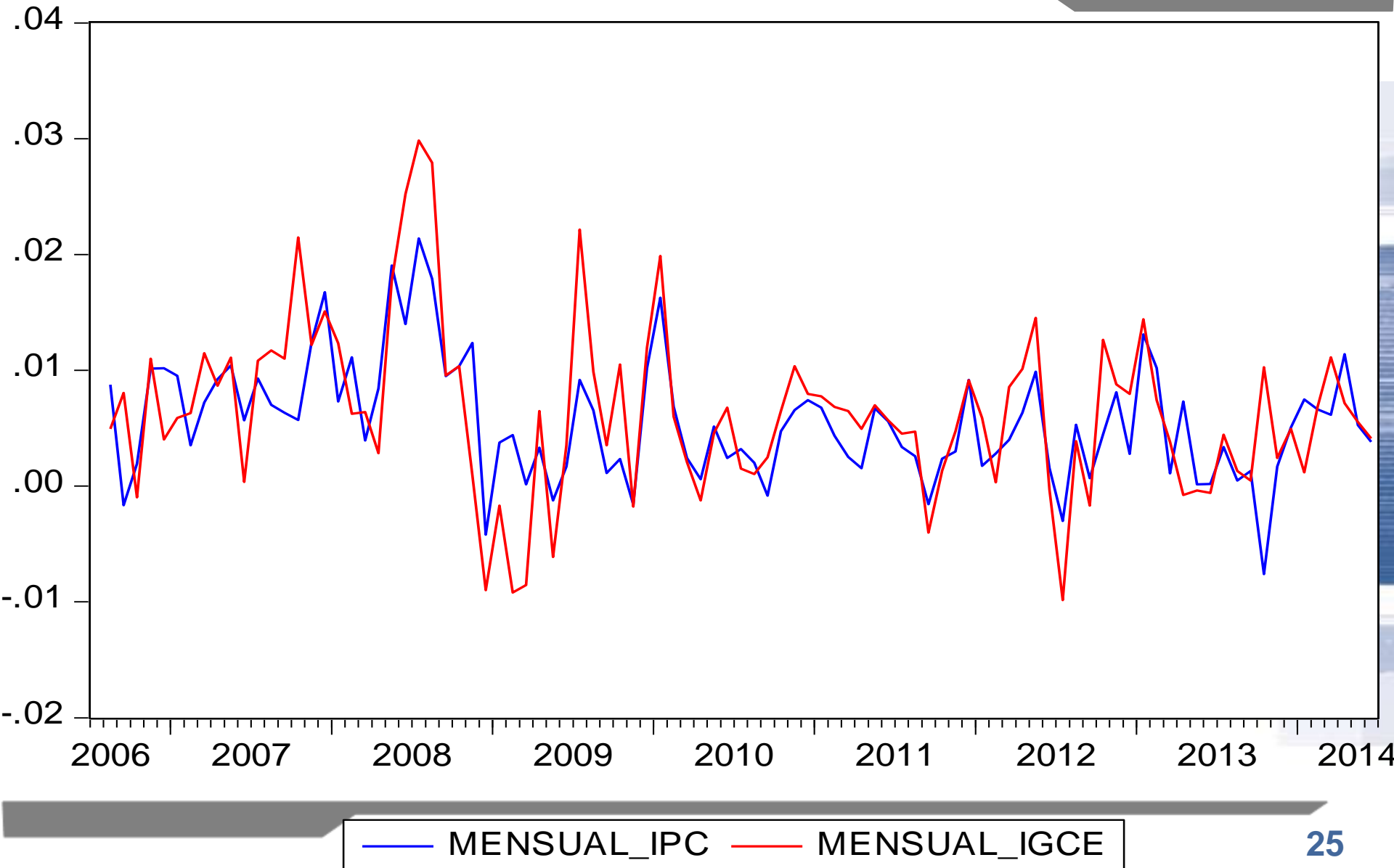
IGCE, IPC e IMAE

Variación interanual 2007 – 2014



IGCE e IPC

Variación mensual 2006 – 2014



IGCE

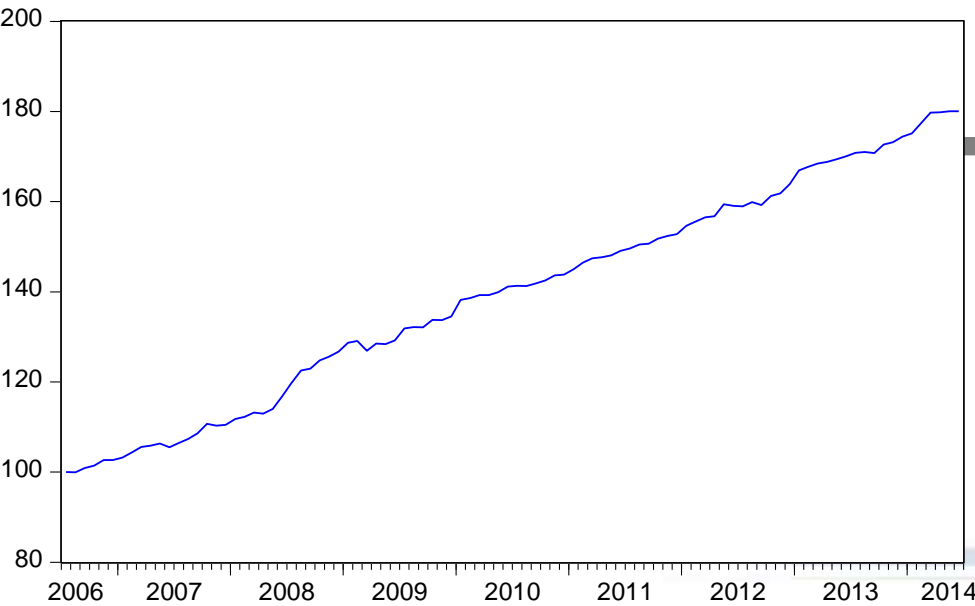
Variación, mensual, interanual y acumulada a Primer semestre del 2014

Reporte a Junio 2014	Variación Mensual	Variación Interanual	Variación acumulada
Alimentos no preparados	0.98%	5.06%	2.94%
Combustibles	5.23%	23.89%	17.05%
Servicios Privados	0.01%	5.87%	3.18%
Servicios Públicos	0.13%	5.80%	3.20%
Bienes Varios	0.38%	5.30%	3.90%
IGCE	0.41%	6.14%	3.60%

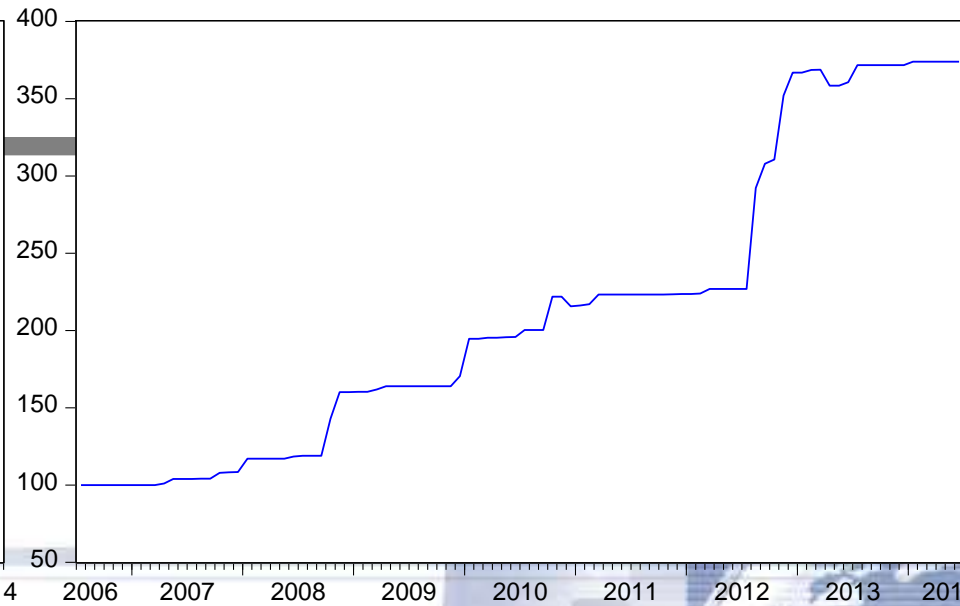
GRÁFICOS DE ÍNDICES RELEVANTES



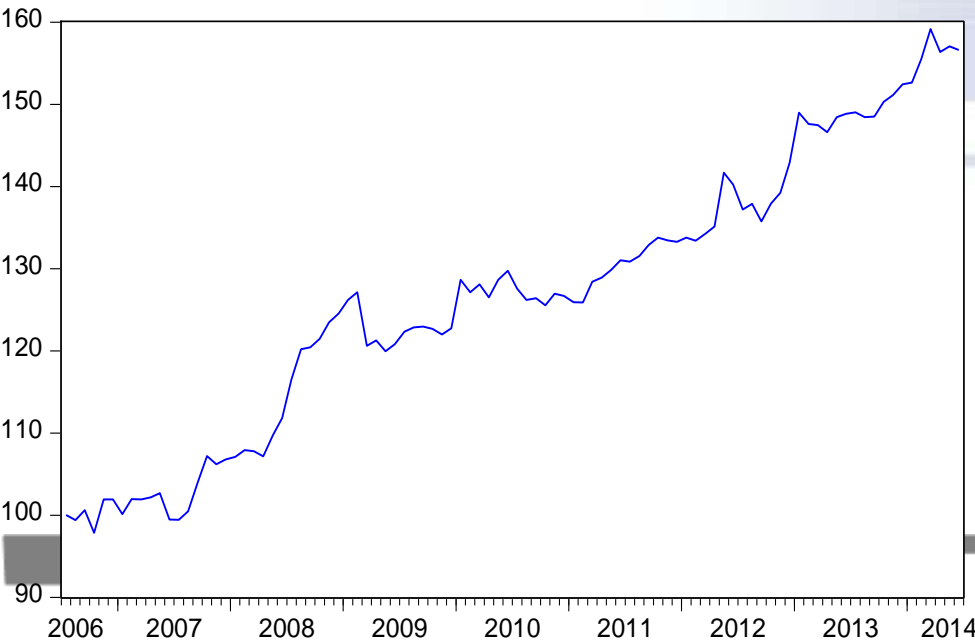
SERVICIOS_PRIVADOS



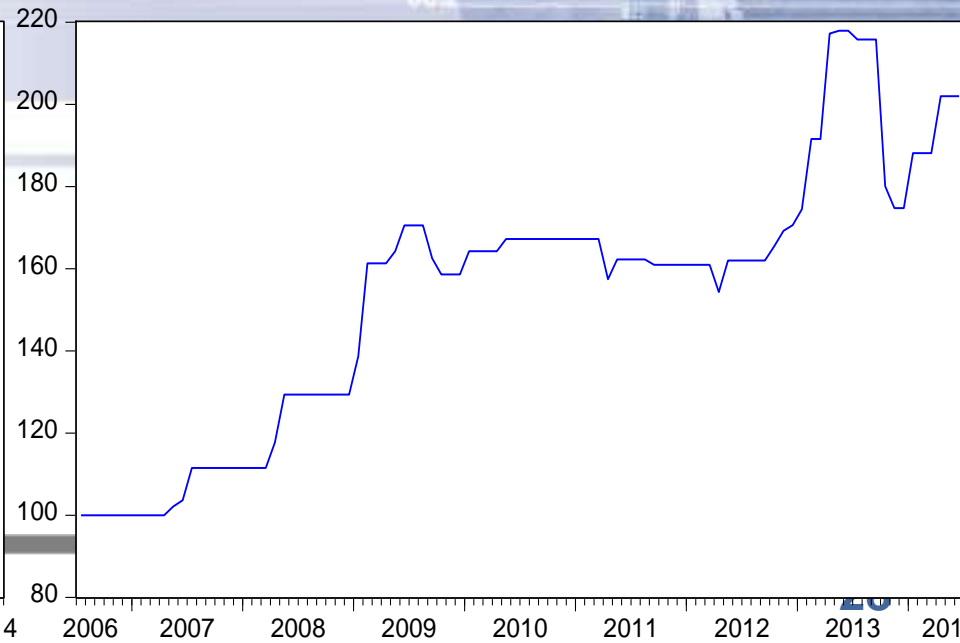
AGUA



TRANSPORTE



ELECTRICIDAD



COMBUSTIBLE

